

Kundenspezifische Sonderentwicklungen

Kundenspezifische DC/DC und AC/DC Wandler

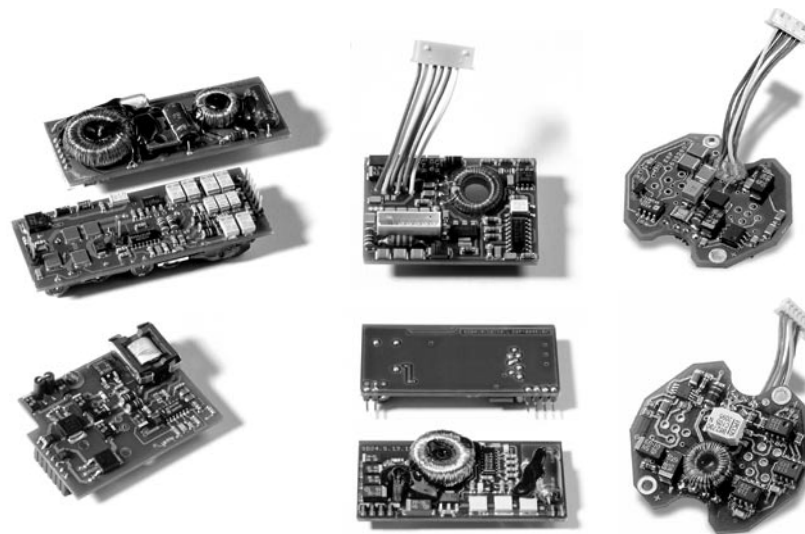
- bis zu 8 Spannungen in einem Modul
- erweiterte Temperaturbereiche
- Ausgangsspannungen von 2,5 bis 300 VDC
- Zusatzsignale, z.B. Power-Fail-Signal, U_a o.K., etc.
- Sonderbauformen



Für die Angaben Ihrer speziellen Daten
siehe Messdatenblatt auf Seite 47.

Kundenspezifische Low - Cost DC/DC Wandler (offene Bauform)

- bis zu 8 Spannungen in einem Modul
- erweiterte Temperaturbereiche
- beidseitige Bestückung möglich
dadurch kompakte Bauform

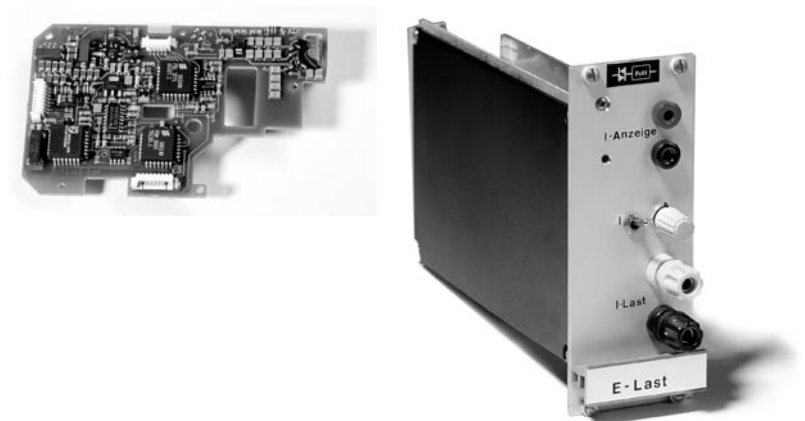


Für die Angaben Ihrer speziellen Daten
siehe Messdatenblatt auf Seite 47.

Entwicklung und Fertigung elektronischer Sondergeräte

- elektronische Last (25 - 1000 W)
- Sondergeräte nach Kundenspezifikation

Für die Angaben Ihrer speziellen Daten
siehe Messdatenblatt auf Seite 47.



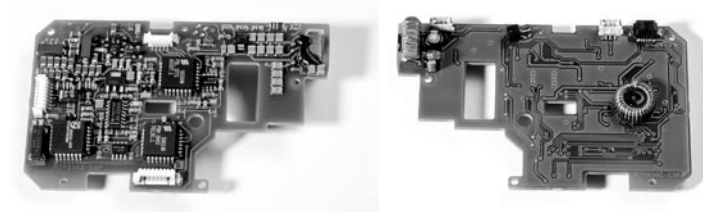
Dienstleistung der ESP GmbH

CAD-Layoutservice

Fotoplotservice

- CAD-Layoutservice nach Kundenspezifikationen
- Erstellen von Fotoplots nach CAD-Daten (Gerber HPGL, Aristo) auf Aristo-Fotoplotter:
 - Filmmaterial Rotlicht empfindlich 650 nm für HeNe-Laser
 - Genauigkeit bis 0,001 (0.0254 mm)
 - Format bis 16" x 16" (406 mm x 406 mm)
 - Modem für DFÜ vorhanden
- LP - Service

Fotoplotservice



Bestückungsservice

- SMD - Bestückung mit Zevatech (Juki) Automaten PM 560, PM 575 und Juki 2010 (Laserzentrierung, Visionsystem, Bauteilspektrum 0402 bis QFP)
- Reflowlöten und Kleben (Ersa)
- Konventionelle Bestückung
- Doppelwellenlötanlage (HEEB)
- Gerätemontage
- Prüfung und Test mit automat. Prüfsystemen (autotest, Syntel / NHR)



EMV -Messungen

- Emissionsmessungen/Störaussendung gemäß EN 50081-1, EN 55011/22, VDE 0871 leistungsgebunden und gestrahlt (G-TEM Zelle)
- Immissionsmessungen / Störfestigkeit gemäß EN 50082-2
 - mit EN 6100-4-2 ESD
 - EN 50140 HF-Feld
 - EN 6100-4-4 Burst
 - EN 6100-4-5 Surge
 - leistungsgebunden und gestrahlt (G - TEM Zelle)
- Es stehen Messgeräte von EM - Test, Rohde & Schwarz, Schaffner und MEB zur Verfügung

